

## Systeme Connect CM5

# systeme sc cadre pour plaques planes

## fixation visible

systeme compose



## Wagner Système type CM5 SC-cadre pour plaques plates

### Connect



#### Physique du bâtiment

Groupe systèmes: connect temps moderne						
Sous-constructon verticale primaire						
Classe énergétique [W/(m <sup>2</sup> *K)]		minimal	bon	très bon	de premier ordre	
		>0.25	0.25-0.20	0.20-0.15	< 0.15	
Système	Matériau	HB à partir de 22 m	Epaisseur d'isolation mm (Lambda 0.032)			
WDK Phoenix V	PRV/Alu		-	140	160 - 200	220 - 300
PC/PF	Alu	■	100 -140	160 - 220	240 - 300	-
WSZ	Alu	■	100 -140	160 - 200	220 - 300	-
UKS	Alu	■	100 -120	140 - 180	200 - 300	-

#### Application

Profils porteurs		Fixation Revêtement	
vertical	horizontal	visible	invisible
	■	■	

Toutes les données sont indicatives

Vous trouvez de plus amples informations sur notre site Internet: [www.wagnersystem.ch](http://www.wagnersystem.ch)

## Description du système

- La sous-construction de façade **type système SC-cadre** est disposée verticalement. Elle est composée de consoles à point fixe et à point coulissant système **PC/PF** avec profilés porteurs décalés.
- Des profils C horizontaux augmentent la capacité de charge et sont reliés aux profils porteurs verticaux. La plaque de revêtement est ainsi soutenue tout autour par des profils porteurs.
- Les profils C sont fixés aux profils porteurs verticaux par des rivets à tête fraisée.
- Les consoles WST/FP sont utilisées à titre standard pour des distances de suspension de 60 à 300 mm.
- L'articulation de **CM5** se réfère aux directives du fabricant de revêtements et aux valeurs statiques de la structure porteuse.

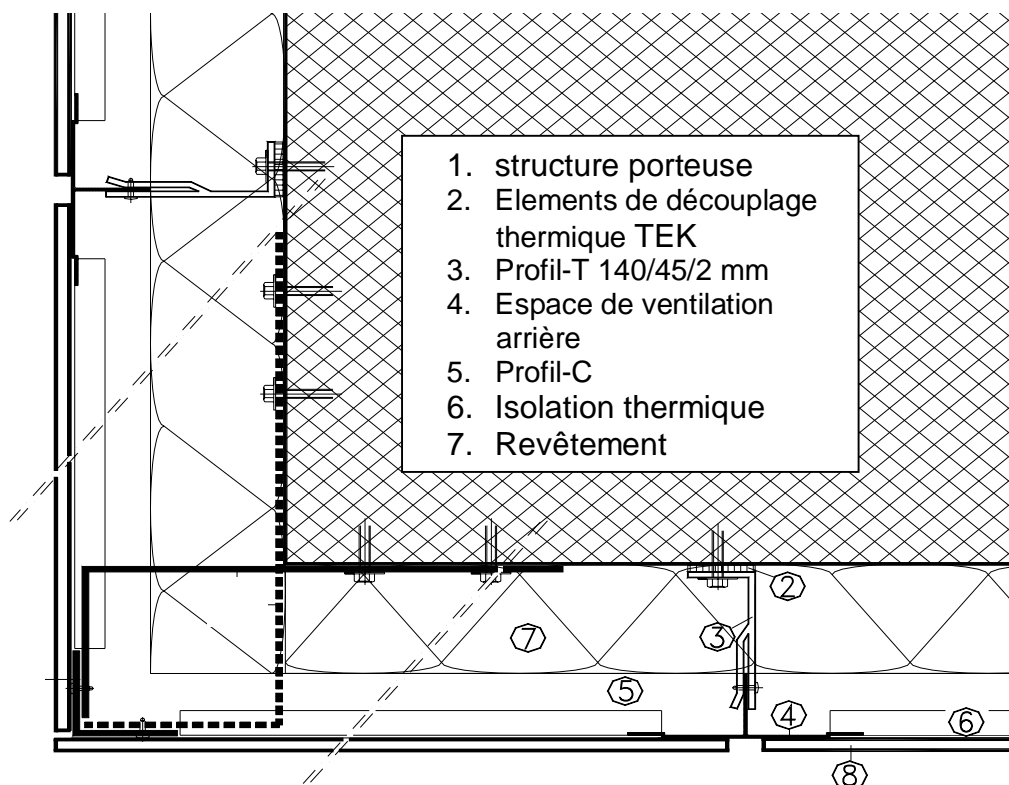
## Revêtements

- Plaques de revêtement Alucobond
- Plaques plates en tous genres

## Matériau des profils

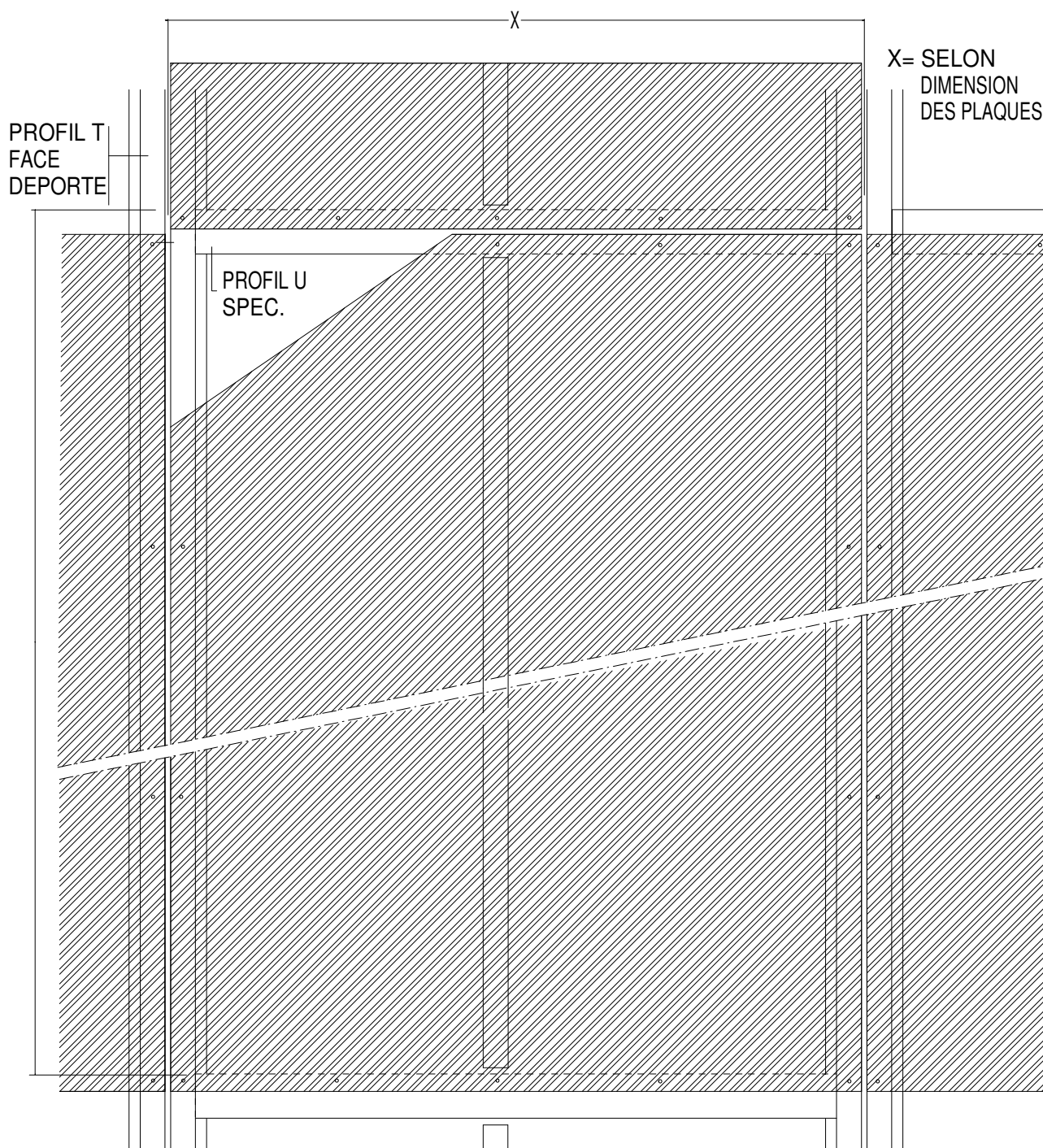
- aluminium d= 2.00 mm

## Esquisse du système



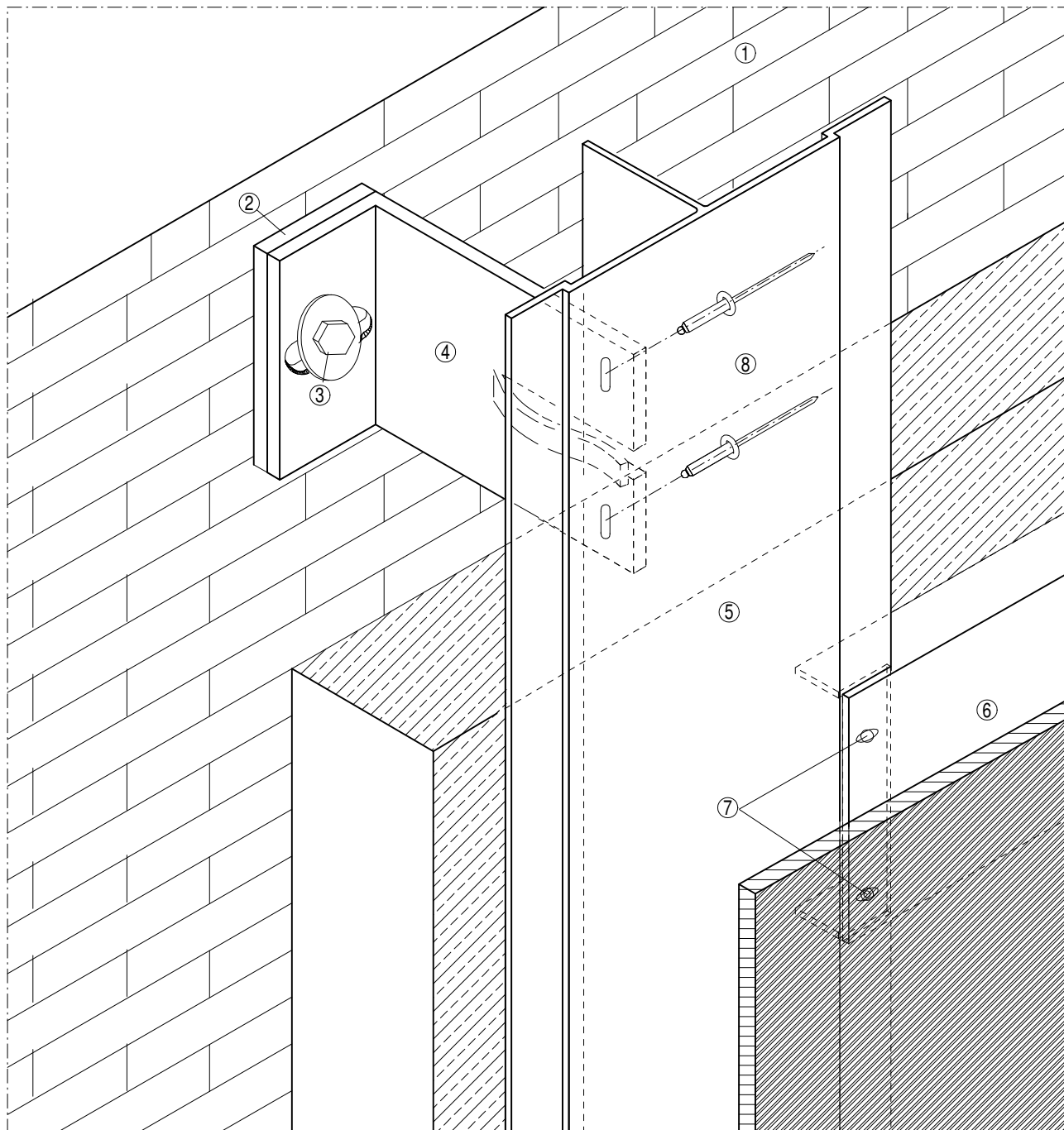
# SYSTEME DE SOUS- CONSTRUCTION CADRE POUR PLAQUES PLANES

Systeme sc cadre



## VUE SOUS CONSTRUCTION CADRE

### Système sc cadre

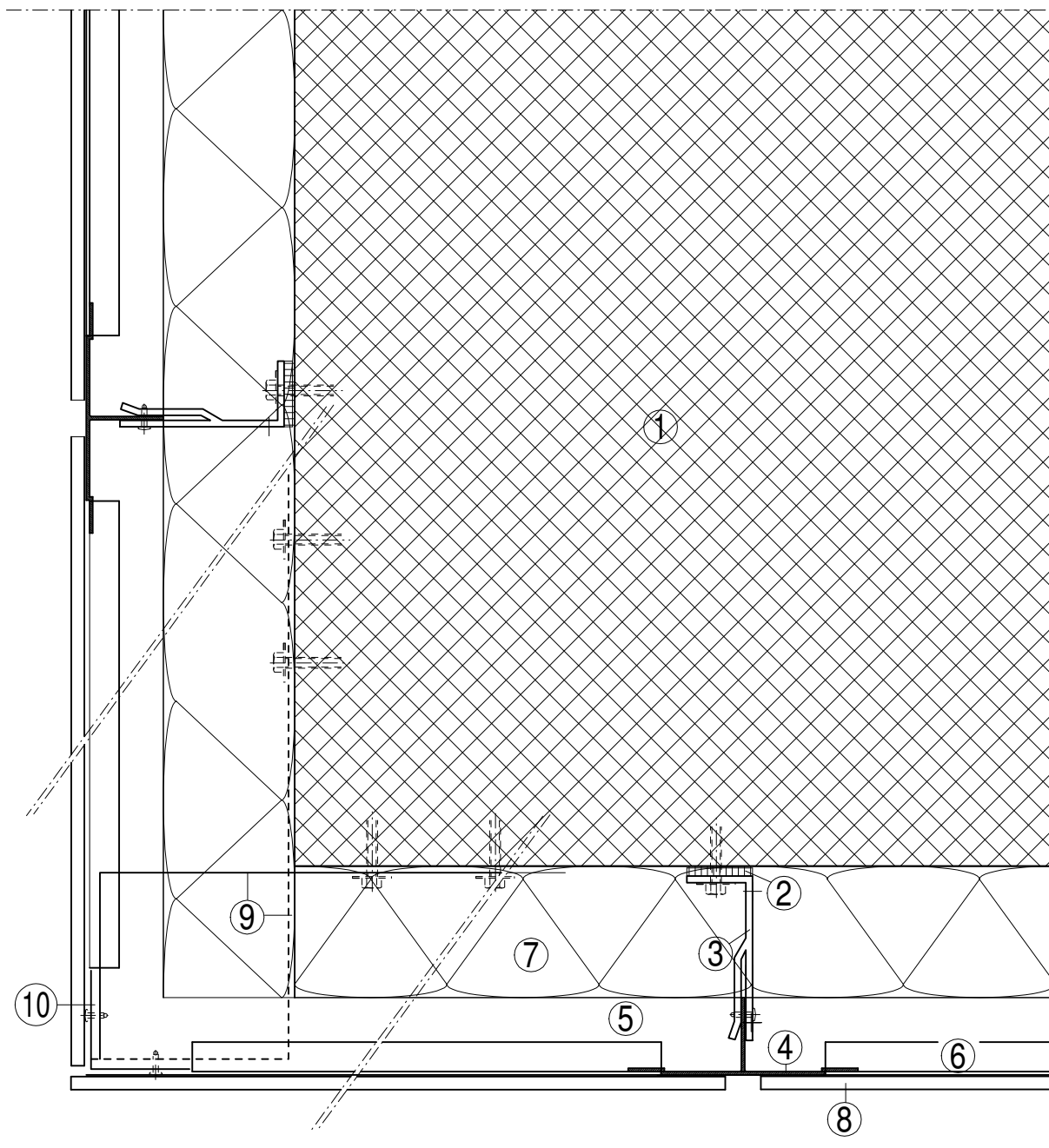


#### Légende:

- |   |                      |   |                                  |
|---|----------------------|---|----------------------------------|
| 1 | Mur existant         | 6 | Profil porteur - U 20/80/2.00 mm |
| 2 | Isolateur            | 7 | Rivet à tête fraisé 3.2 x 9.7 mm |
| 3 | Ancrage              | 8 | Rivet 4.8 x 12 mm                |
| 4 | Console PC           |   |                                  |
| 5 | Profil-T Alu déporté |   |                                  |

## ANGLE EXTERIEUR COUPE HORIZONTALE

Systeme sc cadre

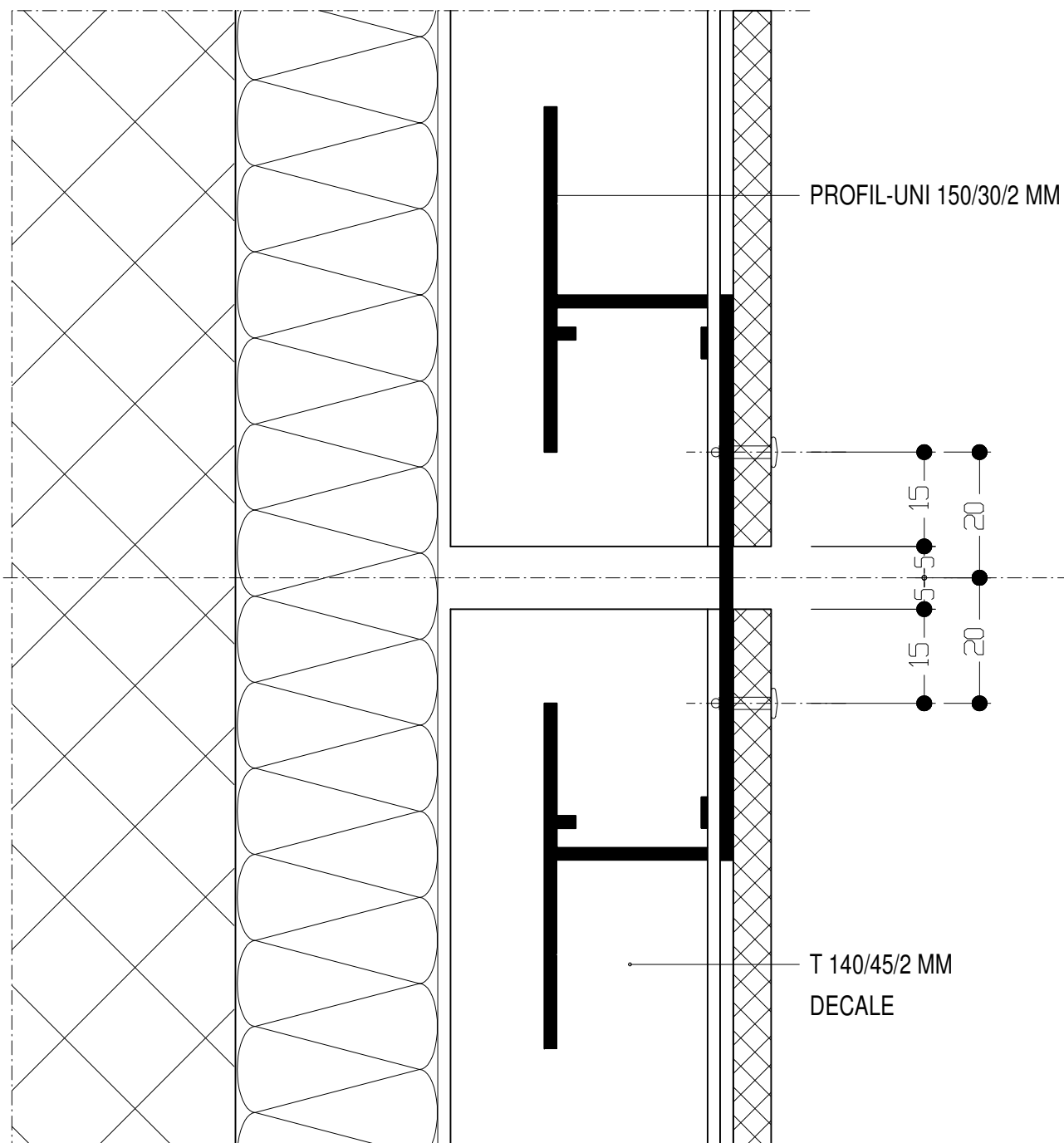


### Légende:

- |   |                     |    |                                    |
|---|---------------------|----|------------------------------------|
| 1 | Mur existant        | 6  | Profil- U horizontal 20/80/20/2 mm |
| 2 | Isolateur           | 7  | Isolation                          |
| 3 | Console PC/PF       | 8  | Plaque de façade alucobond         |
| 4 | Profil-T Alu décalé | 9  | Porteur profil équerre             |
| 5 | Vide d'air 40 mm    | 10 | Profil- L 60/60/2                  |

## ABOUT DE PLAQUE, COUPE VERTICALE

Systeme sc cadre





## VUE D'ABOUT DE PLAQUE

Systeme sc cadre

