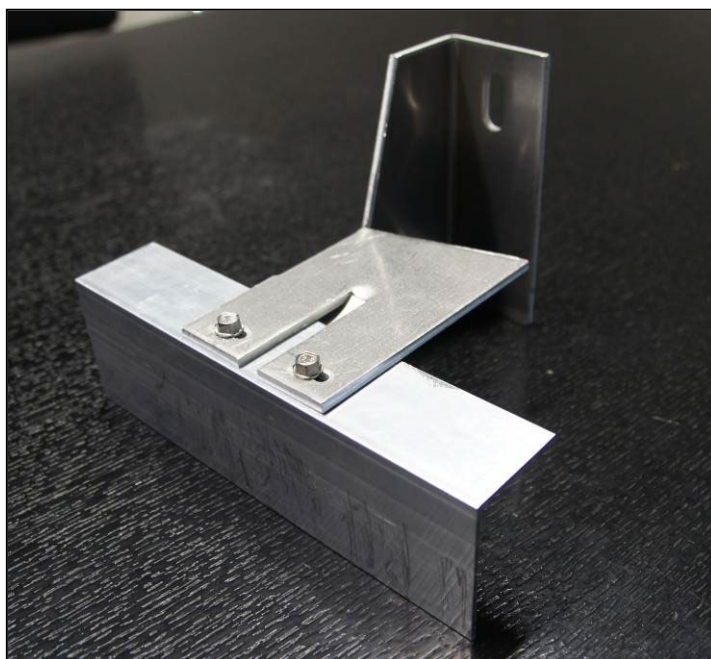


September 2004

Wagner System type IFA



Physique du bâtiment

Groupe systèmes:standard classique				
sous-construction horizontale				
Classe énergétique [W/(m ² *K)]	minimal	bon	très bon	de premier ordre
		> 0.25	0.25-0.20	0.20-0.15
Isolation thermique	Epaisseur de couche d'isolation mm			
Minéral Lambda 0.032	60 -120	140 - 180	200 - 300	-
Système	Matériau	EH/m²	Avancement cosnsole mm, ajustage+ 25 mm	
IFA	Alu	1.7	100 -160	180 - 220
			240 - 340	-

Application

Profils porteurs		Fixation revêtement		Hauteurs de bâtiment	
vertical	horizontal	visible	invisible	jusqu'à 22 m	dès 22 m
	■	■		■	■

Toutes les données sont indicatives



Description du système

- La sous-construction de façade **IFA** se prête à une application horizontale bois/métal ou exclusivement métal. Le système est le plus fréquemment combiné avec un lattis bois vertical et peut ainsi être utilisé jusqu'à la limite de hauteur d'un bâtiment élevé. En engagement dans le domaine des bâtiments élevés, les profils porteurs de plaques sont exécutés en métal.
- Grâce à sa forme géométrique idéale, la console est en mesure de satisfaire à de fortes exigences statiques.
- Les consoles **IFA** conviennent dans l'engagement de systèmes Connect.
- Le système est prêt aux isolations thermiques dès 100 mm d'épaisseur. Des avancements plus grands sont possibles en fonction de l'objet concerné.
- Les abouts horizontaux de profils sont réalisés par défaut avec des liaisons de profils, au point de moment nul entre les consoles (distance entre consoles mm *0.2).
- Les éléments de découplage thermique TEK minimisent les ponts thermiques ponctuels.

Disposition

Situation de départ pour données

Structure porteuse	Ancrage V_{Rd} Kn	Poids revêtement kg/m ²	Pression du vent Kn/m ²	Succion du vent Kn/m ²
brique	1.7	20.0	0.7	0.9

Le coefficient d'arrachage d'ancrages d'entreprises tierces est à contrôler

Disposition standard pour avancements de consoles

Désignation	Avancement de console mm	Distance entre les consoles mm	Distance entre profils mm
IFA	dès 100 mm	1000	1000

La statique et les ancrages sont à contrôler avant utilisation

Matériau

Console				Profils			Eléments de fixation		
Alu	Acier Alu/Zinc	PRV	Inox	Alu	Acier Alu/Zinc	Inox	Alu	Acier Alu/Zinc	Inox
■				■					■

Toutes les données sont indicatives